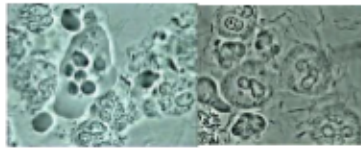
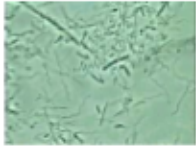

TRAITEMENT DES MALADIES PARODONTALES

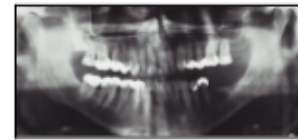
Il s'agit de traiter simultanément la cause (présence de parasites et de bactéries) et les conséquences (accumulation de tartre).



1^{ERE} PHASE - LE DIAGNOSTIC



Grâce à l'analyse microbiologique, au bilan radiographique et à l'examen clinique, nous évaluerons le degré de votre maladie et établirons un plan de traitement adapté.



2^{EME} PHASE - ÉLIMINER LA CAUSE : L'INFECTION

A l'aide d'antiseptiques et d'antibiotiques locaux ou généraux appropriés, nous éliminerons les parasites et bactéries pathogènes.

Cette phase s'étalera sur plusieurs mois et sera ponctuée de prélèvements microbiologiques mensuels permettant d'évaluer l'évolution de votre flore et d'adapter votre traitement.



3^{EME} PHASE - ÉLIMINER LA CONSÉQUENCE : LE TARTRE



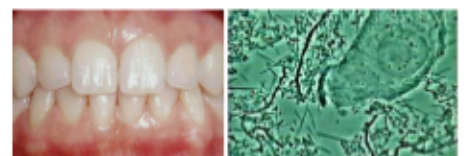
Grâce à la lithotritie, nous supprimerons le tartre s'étant formé sur et sous votre gencive.

Cette technique permet l'élimination de calculs de tartre sans léser les tissus sains.

Cette phase pourra également s'étaler sur plusieurs mois et ne pourra débuter qu'après l'élimination totale des parasites et bactéries responsables de votre maladie.

4^{EME} PHASE - SUPPRIMER LES FACTEURS FAVORISANT LA MALADIE

Certains facteurs locaux pouvant retarder voire empêcher le bon déroulement du traitement, il conviendra d'effectuer les soins dentaires appropriés (éliminer les restaurations défectueuses, reprise de traitement de canal, remplacement de prothèses mal ajustées, remplacement des dents absentes).



UN SUIVI RÉGULIER VOUS AIDERA À ÉVITER LA RÉINFECTION.
